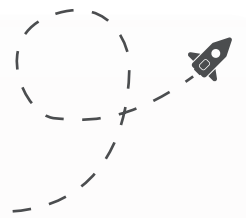




GUÍA DEL PROGRAMA

RUTA DE PROGRAMACIÓN



A continuación te presentamos la manera en la cuál puedes programar tus asesorías a través de nuestro software **Be Programmer**; ten presente que la primera asesoría que deberás programar es el **Welcome Advisory**, donde te informarán detalladamente todo lo que debes saber acerca de nuestro programa y su desarrollo para que comiences tu proceso académico de forma inmediata. Recuerda que el programa **B Kids** está compuesto por 4 etapas:

| 1. Ice Breaker | 2. Basic Stage | 3. Intermediate Stage | 4. Advanced Stage |

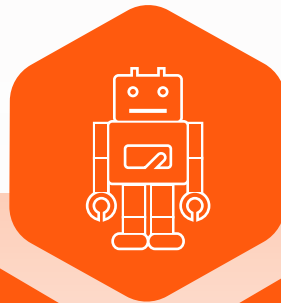
01



1. Recibirás en tu correo electrónico el link de ingreso a nuestro software de programación **BE PROGRAMMER** junto con tu usuario (código asignado) y contraseña.

www.primegrouppla.com/beprogrammer/miportal

02

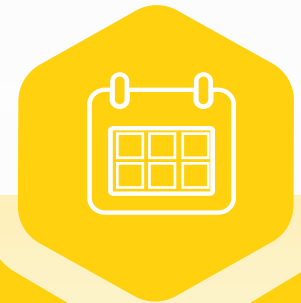


2. Si deseas puedes cambiar tu contraseña ingresando en el software de programación **BE PROGRAMMER**, dando clic en:

PERFÍL - INFORMACIÓN PERSONAL

Ingresar tu nueva contraseña y dar clic en *cambiar contraseña*.

03



3. Para programar tus asesorías, debes ingresar al link que te enviamos a tu correo electrónico y realizar los siguientes pasos:

- Ingresar a "PROGRAMAR ASESORÍA".
- En "SEDE", seleccionas tu sede o "VIRTUAL", si es esa tu modalidad,
- Encontrarás el listado de asesorías disponibles por semana o por día; busca aquellas asesorías que contengan la palabra KIDS.
- Selecciona las asesorías que deseas programar.
- Da clic en "PROGRAMAR".
- Te aparecerá el mensaje "SE PROGRAMÓ LA ASESORÍA EXITOSAMENTE".
- Si quieres ver tu programación, ingresa a "MIS ASESORÍAS" donde podrás ver las asesorías que programaste.

1. ICE BREAKER

Esta fase está especialmente diseñada para aquellos niños y niñas que no poseen conocimientos previos en el idioma inglés y se enfoca en vocabulario y pronunciación

A

Duración: 1 Semana

En la primera semana programa las siguientes asesorías, **sin importar su orden:**

Subjet Pronouns
Greetings And Farewells
Spelling
Verb To Be
Pronunciation

Para finalizar Ice Breaker, debes programar una asesoría de **ORAL TEST** donde te haremos una evaluación oral para verificar si estas listo para pasar a **BASIC STAGE**

B

Duración: 2 Semanas

Durante las dos (2) semanas siguientes y una vez hayas tomado las asesorías anteriores, continua programando las asesorías que a continuación te indicamos, **sin importar el orden de programación:**

Daily Routine
The Family
Numbers Contest
Describing People
Hobbies

Body Parts
Occupations
Telling The Time
Speaking
Listening

Una vez culminas con **ICE BREAKER**, podrás iniciar **BASIC STAGE** del programa **B Kids**.

2. BASIC STAGE

Debes estudiar las unidades **1 a la 8** de tu **Green Book**, y por cada unidad estudiada, programa semanalmente un **B Check** (clase en la que podrás aclarar las dudas de la unidad); adicionalmente combina tu **programación semanal** con 4 asesorías **B- Practice**.

PROGRAMACIÓN SEMANAL

GREEN BOOK

UNIDADES 1-8

Semana 1. Desarrolla en casa la unidad 1 y programa la asesoría B-check 1-4

Semana 2. Desarrolla en casa la unidad 2 y programa la asesoría B-check 1-4

Semana 3. Desarrolla en casa la unidad 3 y programa la asesoría B-check 1-4

Semana 4. Desarrolla en casa la unidad 4 y programa la asesoría B-check 1-4

Semana 5. Programa un **Check Out** y presenta un test escrito (Unidad 1 a 4)

Semana 6. Desarrolla en casa la unidad 5 y programa la asesoría B-check 5-8

Semana 7. Desarrolla en casa la unidad 6 y programa la asesoría B-check 5-8

Semana 8. Desarrolla en casa la unidad 7 y programa la asesoría B-check 5-8

Semana 9. Desarrolla en casa la unidad 8 y programa la asesoría B-check 5-8

Semana 10. Programa un **Check Out** y presenta un test escrito (Unidad 5 a 8), y programa un **Oral Test** (Todas las unidades Basic).

B-PRACTICE BASIC STAGE

Para realizar una práctica auditiva, visual y conversacional de los temas desarrollados en las unidades, **programa cada semana** cuatro (4) de las siguientes asesorías; puedes escoger las que prefieras.

Basic Verbs
Basic Pronunciation
Basic Read & Write
Basic Grammar
Basic Vocabulary
Basic Conversation
Basic Listening

BASIC FUN

- Basic Music Live
- Basic Video Clip
- Basic Games
- Basic Karaoke

A continuación un ejemplo de programación semanal de la etapa **BASIC STAGE**:

B Check Unidad 1+ Basic Grammar
+ Basic Pronunciation +Basic verbs
+ Basic Vocabulary

Recuerda cada semana realizar 1 unidad del libro, programar un B CHECK para presentar la unidad y programar 4 asesorías de B PRACTICE.

3. INTERMEDIATE STAGE

Debes estudiar las unidades de **9 a la 16** de tu **Blue Book**, y por cada unidad estudiada programa un **B Check** (clase en la que podrás aclarar las dudas de la unidad) adicionalmente combina tu **programación semanal** con 4 asesorías **B- Practice**.

PROGRAMACIÓN SEMANAL

**BLUE
BOOK**

UNIDADES 9 16zz

- Semana 1.** Desarrolla en casa la unidad 9 y programa la asesoría B-check 9-12
- Semana 2.** Desarrolla en casa la unidad 10 y programa la asesoría B-check 9-12
- Semana 3.** Desarrolla en casa la unidad 11 y programa la asesoría B-check 9-12
- Semana 4.** Desarrolla en casa la unidad 12 y programa la asesoría B-check 9-12

Semana 5. Programa un **Check Out** y presenta un test escrito (Unidad 9 a 12)

- Semana 6.** Desarrolla en casa la unidad 13 y programa la asesoría B-check 13-16
- Semana 7.** Desarrolla en casa la unidad 14 y programa la asesoría B-check 13-16
- Semana 8.** Desarrolla en casa la unidad 15 y programa la asesoría B-check 13-16
- Semana 9.** Desarrolla en casa la unidad 16 y programa la asesoría B-check 13-16

Semana 10. Programa un **Check Out** y presenta un test escrito (Unidad 13 a 16) programa un **Oral Test** (Todas las unidades intermediate)

B-PRACTICE INTERMEDIATE STAGE

Para realizar una práctica auditiva, visual y conversacional de los temas desarrollados en las unidades, **programa cada semana** cuatro (4) de las siguientes asesorías; puedes escoger las que prefieras.

Intermediate Verbs
Intermediate Pronunciation
Intermediate Read & Write
Intermediate Grammar
Intermediate Vocabulary
Intermediate Conversation
Intermediate Listening

INTERMEDIATE FUN

- Intermediate Music Live
- Intermediate Video Clip
- Intermediate Games
- Intermediate Karaoke

A continuación un ejemplo de programación semanal de la etapa INTERMEDIATE STAGE :

B Check Unidad 9 + Intermediate Pronunciation + Intermediate Grammar + Intermediate Verbs + Intermediate Read & Write

Recuerda cada semana realizar 1 unidad del libro, programar un B CHECK para presentar la unidad y programar 4 asesorías de B PRACTICE.

4. ADVANCED STAGE

Debes estudiar las unidades de **17 a la 24** de tu **Red Book**, y por cada unidad estudiada, programa semanalmente un **B Check** (clase en la que podrás aclarar las dudas de la unidad) adicionalmente combina tu **programación semanal** con 4 asesorías **B-Practice**.

PROGRAMACIÓN SEMANAL

RED
BOOK

UNIDADES 17 -24

Semana 1. Desarrolla en casa la unidad 17 y programa la asesoría B-check 17-20

Semana 2. Desarrolla en casa la unidad 18 y programa la asesoría B-check 17-20

Semana 3. Desarrolla en casa la unidad 19 y programa la asesoría B-check 17-20

Semana 4. Desarrolla en casa la unidad 20 y programa la asesoría B-check 17-20

Semana 5. Programa un **Check Out** y presenta un test escrito (Unidad 17 a 20) y programa un **Oral Test** (Unidad 17 a 20)

Semana 6. Desarrolla en casa la unidad 21 y programa la asesoría B-check 21-24

Semana 7. Desarrolla en casa la unidad 22 y programa la asesoría B-check 21-24

Semana 8. Desarrolla en casa la unidad 23 y programa la asesoría B-check 21-24

Semana 9. Desarrolla en casa la unidad 24 y programa la asesoría B-check 21-24

Semana 10. Programa un **Check Out** y presenta un test escrito (Unidad 21 y 24) programa un **Oral Test** (Todas las unidades Advanced)

B-PRACTICE ADVANCED STAGE

Para realizar una práctica auditiva, visual y conversacional de los temas desarrollados en las unidades, programa cada semana cuatro (4) de las siguientes asesorías; puedes escoger las que prefieras.

Advanced Verbs
Advanced Pronunciation
Advanced Read & Write
Advanced Grammar
Advanced Vocabulary
Advanced Conversation
Advanced Listening

ADVANCED FUN

- Advanced Music Live
- Advanced Video Clip
- Advanced Games
- Advanced Karaoke

A continuación un ejemplo de programación semanal de la etapa **ADVANCED STAGE** :

B Check Unidad 19 +Advanced Conversation +Advanced Role Play+ Advanced Read & Write + Advanced Grammar

Recuerda cada semana realizar 1 unidad del libro, programar un B CHECK para presentar la unidad y programar 4 asesorías de B PRACTICE.

GLOSARIO



WELCOME ADVISORY

En esta asesoría te informarán detalladamente todo lo que debes saber de nuestro programa y su desarrollo.



TEST DE HABILIDADES LINGÜÍSTICAS

Para conocer si tienes un enfoque de aprendizaje auditivo, visual o lingüístico, en el desarrollo de la asesoría Welcome, presentarás el test que te permitirá determinar los B Practice que más aportarán a tu proceso académico, con el fin que los programes con mayor frecuencia.



LEVELING TEST

Si tienes conocimiento previo del idioma inglés, podrás realizar un examen que nos permitirá ubicarte en el nivel correspondiente; podrás programarlo al finalizar tu asesoría Welcome Advisory.



B CHECK

En esta asesoría el Advisor aclarará las dudas presentadas al desarrollar cada unidad del material didáctico B English; es decir que debes programar un B Check semanal por cada unidad vista.



CHECK OUT

Esta actividad corresponde a la evaluación ESCRITA que deberás programar y presentar cada 4 unidades vistas, y se realiza una vez has desarrollado las unidades de B Check.



ORAL TEST

Esta actividad corresponde a la evaluación ORAL que deberás programar y presentar al finalizar las fases Basic, Intermediate, y cada cuatro unidades de la fase Advanced; solo podrás presentarlo si el Check Out es aprobado.



B PRACTICE

Son actividades especialmente diseñadas para realizar una práctica auditiva, visual y conversacional de los temas desarrollados en las unidades del material didáctico.

PRÁCTICAS

B PRACTICE

Teniendo en cuenta que ya finalizaste todas las unidades del libro y has aprobado las evaluaciones correspondientes, estás listo para tomar las prácticas libres. Debes continuar con la programación habitual de tus asesorías de B PRACTICE favoritas para que practiques los conocimientos adquiridos.

- ♦ Verbs
- ♦ Pronunciation
- ♦ Read & Write
- ♦ Grammar
- ♦ Vocabulary
- ♦ Conversation
- ♦ Listening

Programa cada semana estas siete asesorías; puedes escoger las que prefieras.

FUN B - PRACTICES

- ♦ Music Live
- ♦ Video Clip
- ♦ Games
- ♦ Karaoke.

LO LOGRASTE, ALCANZASTE TUS OBJETIVOS CON EL IDIOMA INGLÉS!



www.primegrouppla.com



Calle 100# 60D 27
Bogotá, Colombia



Atención al usuario
3002772617



Agente de plataformas digitales
3006259246



atencionalusuario@primegrouppla.com